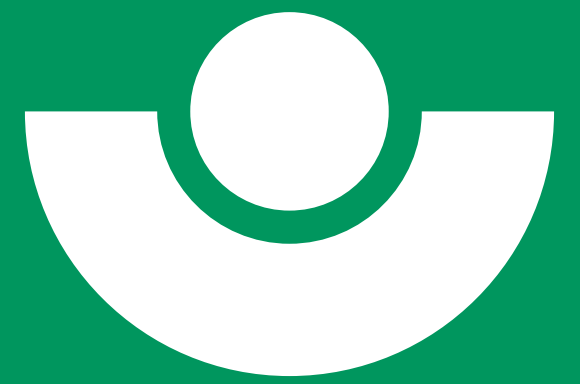




# Erste Hilfe



## Auffinden einer Person

### Grundsätze

**Ruhe** bewahren  
**Unfallstelle** sichern  
**Eigene Sicherheit** beachten

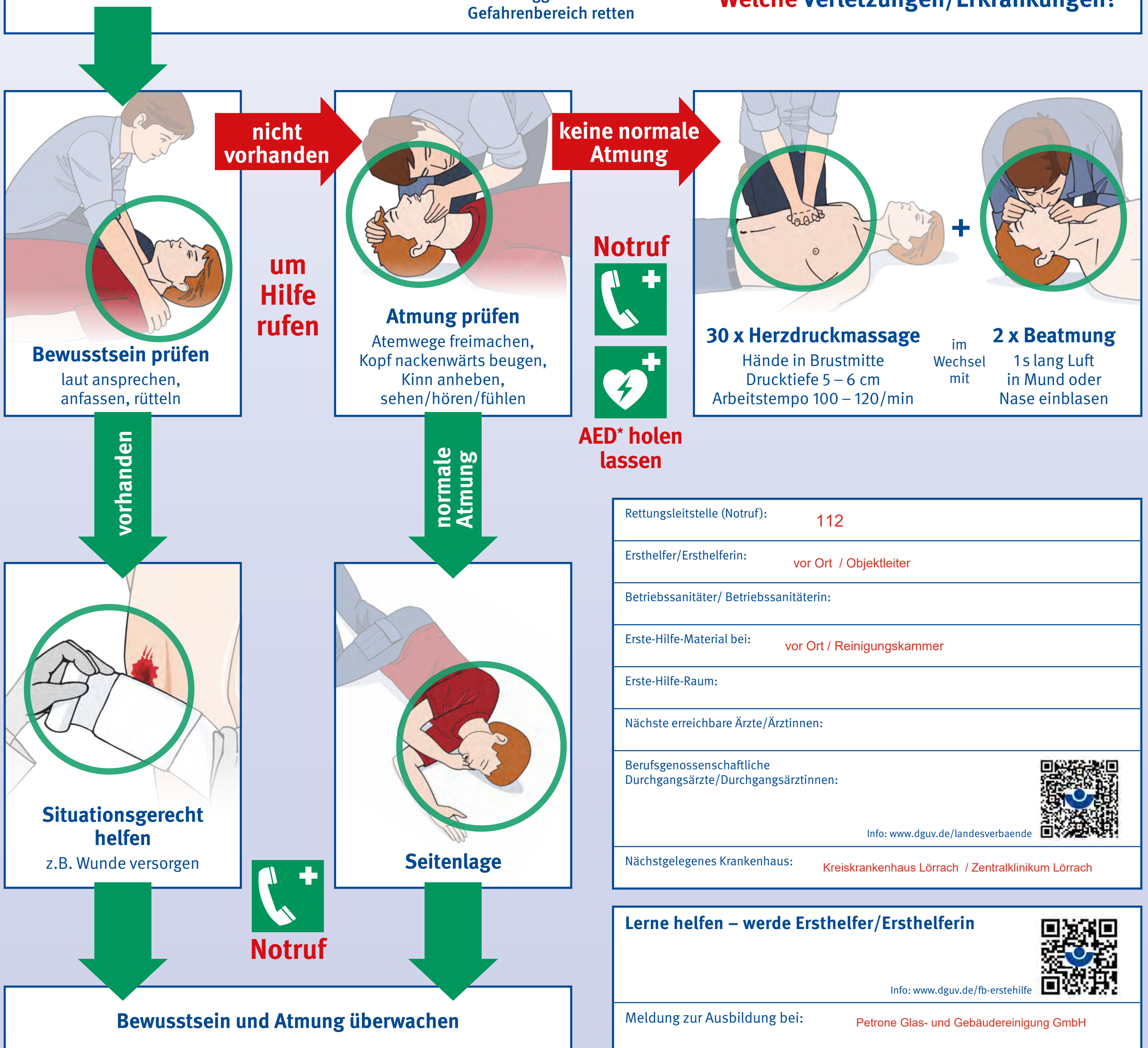


Person ggf. aus dem Gefahrenbereich retten


### Notruf



**Wo** ist der Notfall?  
**Warten** auf Fragen, zum Beispiel:  
**Was** ist geschehen?  
**Wie viele** Verletzte/Erkrankte?  
**Welche** Verletzungen/Erkrankungen?



Rettungsleitstelle (Notruf):	112
Ersthelfer/Ersthelferin:	vor Ort / Objektleiter
Betriebssanitäter/ Betriebssanitäterin:	
Erste-Hilfe-Material bei:	vor Ort / Reinigungskammer
Erste-Hilfe-Raum:	
Nächste erreichbare Ärzte/Ärztinnen:	
Berufsgenossenschaftliche Durchgangsärzte/Durchgangsärztinnen:	 Info: <a href="http://www.dguv.de/landesverbaende">www.dguv.de/landesverbaende</a>
Nächstgelegenes Krankenhaus:	Kreiskrankenhaus Lörrach / Zentralklinikum Lörrach

Lerne helfen – werde Ersthelfer/Ersthelferin	 Info: <a href="http://www.dguv.de/fb-ersthilfe">www.dguv.de/fb-ersthilfe</a>
Meldung zur Ausbildung bei:	Petrone Glas- und Gebäudereinigung GmbH

\* Sofern verfügbar – den Anweisungen des „Automatisierten Externen Defibrillators“ (AED) folgen.